

## 快適トイレとは

快適トイレとは、国土交通省が制定した以下の標準仕様を満たしたトイレです。  
平成28年10月1日以降に入札手続きを開始する直轄土木工事から導入します。

### 快適トイレの標準仕様

#### 1. トイレに求める機能

- ① 洋式便座
- ② 水洗（簡易水洗も含む）、又はし尿処理装置付き
- ③ 臭い逆流防止機能付き（フラッパー機能付き）  
※必要に応じて消臭剤等活用し臭い対策をとること
- ④ 容易に開かない施錠付き（二重ロック等）  
※二重ロックの備えがなくても容易に開かないことを製造者が説明できるもの
- ⑤ 照明設備（電源がなくても良いもの）
- ⑥ 衣類掛け等のフック付き又は荷物置き場の設備付き（耐荷重5kg以上）

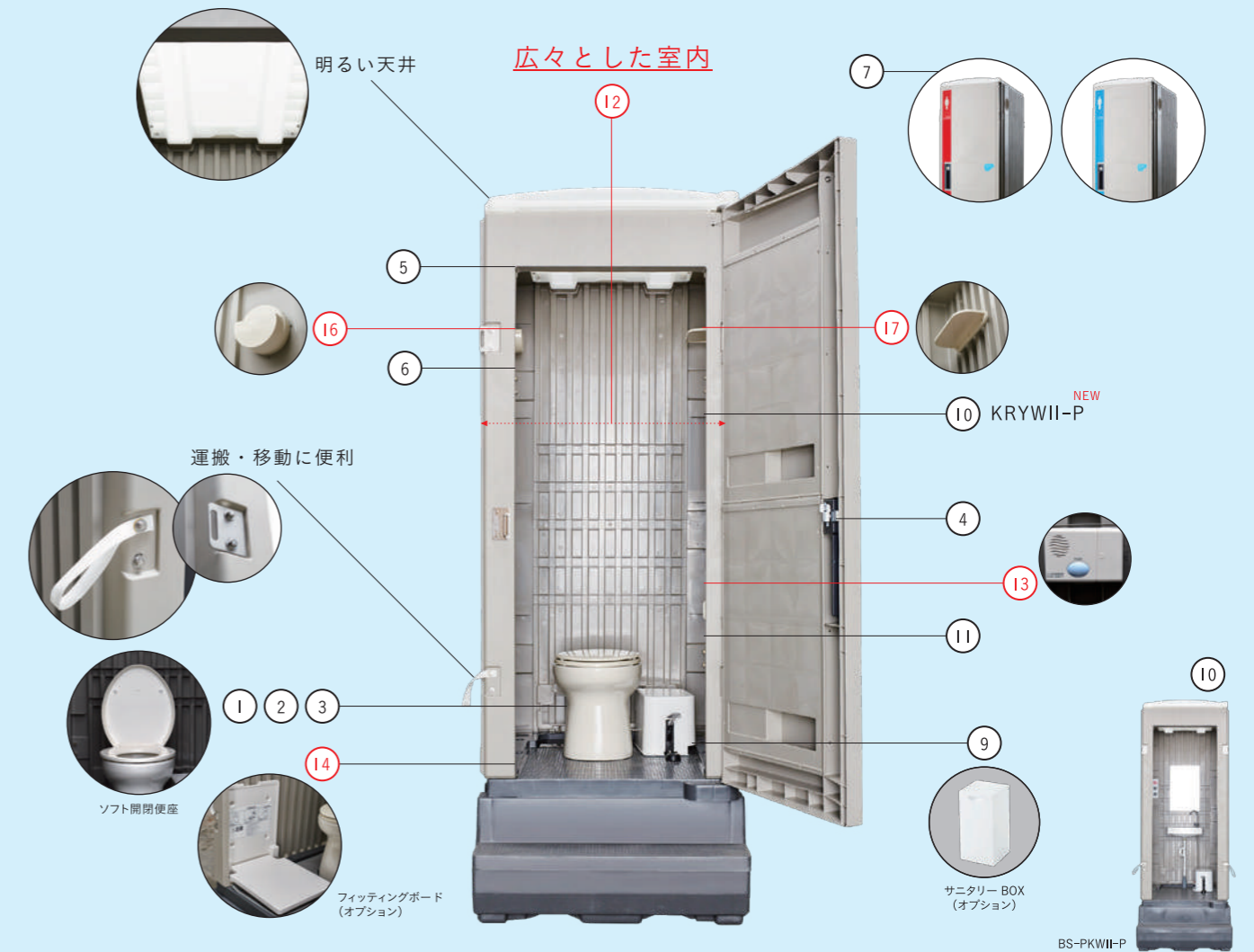
※1及び2の項目は、必ず備えるものとする。※3の項目は、なくても良いが、あればより快適に使用出来ると思われるもの。  
※快適トイレに関する費用は、45,000円/基・月を上限に男女別で設置した場合は、2基まで費用計上します。上限を超える費用については、受注者は、積算項目内の「イメージアップ経費（率分）」にて計上可とします。

#### 2. トイレに求める機能

- ⑦ 男女別の明確な表示（女性が現場にいる場合に必須）
- ⑧ 入口の目隠し版の設置  
※男女別トイレ間も含め入口が直接見えにくいような配置等
- ⑨ サニタリーボックス（女性専用トイレに限る）
- ⑩ 鏡付き洗面台
- ⑪ 便座除菌シート等

#### 3. 推奨する仕様、付属品

- ⑫ 室内寸法 900mm x 900mm 以上
- ⑬ 擬音装置
- ⑭ 着替え台（フィッティングボード等）
- ⑮ フラッパー機能の多重化
- ⑯ 窓など室内温度の調整が可能な設備
- ⑰ 小物置き場等（トイレットペーパー予備置き場）



## BSK の特徴

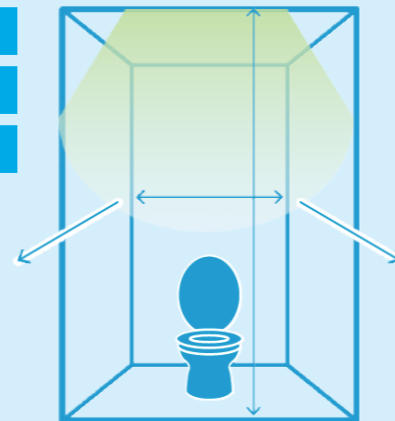
ビューティースカーレットは平成5年10月1日、仮設トイレ業界で初めて当時の通産省（現経済産業省）のグッドデザイン賞を受賞しました。これは業界初と同時に当社がこの業界で唯一受賞したものです。他社とは比較にならない快適性、耐久性、デザイン性に優れており、内装は世界最大級の射出成型機で製造し、パネルも丈夫で素材は美しく錆びないポリプロピレン（PP）を使用しています。

### BSK の快適トイレ

BSK では後ろに P の付く製品において標準で上記の快適トイレの装備を備えています。

例 **BS-KRYII-P** =  快適仕様

- Point 1 明るい天井
- Point 2 広々とした室内
- Point 3 清潔な空間



## OTHERS その他ラインアップ



BS-KRY II-P  
(女性用)



BS-KRY II-P  
(男性用)



ブラウン仕様

## BEAUTY SCARLET BS-KRYW II-P / BS-KRY II-P / BS-KRY II / BS-KY\*

洋式  
快速仕様



BS-KRYW II-P には鏡付き洗面台も常備



ポンプから放出される水の量は約 300ml で便器内を清潔に保つ事が出来ます。(業界最大級)



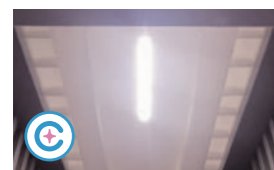
美しいデザイン、優れた快適性  
人気のトップセラーシリーズです

「ビューティースカーレット」は仮設トイレ業界初・唯一となるグッドデザイン賞を受賞した BSK のトップセラーシリーズ。デザイン性と優れた快適性がひとつになったクオリティを備え、設置環境に対応するバリエーションが揃っています。  
※清水タンク別置タイプ

SIZE/SPEC サイズ・スペック  
外寸法：W955xD1600xH2595(mm) 内寸法：W920xD1023xH2050(mm) (W865xD1020xH2050) 重量：約 135kg

## FEATURE

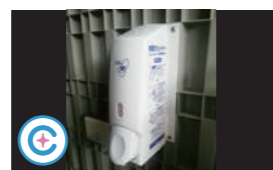
特徴



LED 照明



大型ミラー



便座除菌シート



容易に開かない施錠



擬音装置（音消し）

左のマークの特徴は P シリーズのみ  
快速仕様

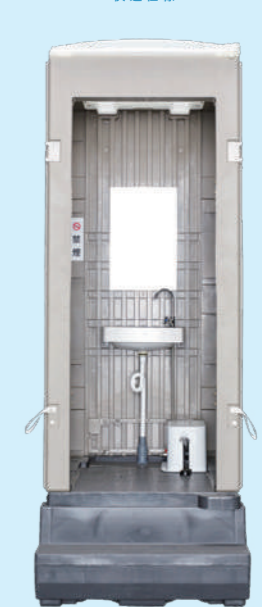
## BEAUTY SCARLET BS-KR II / BS-KR\*

和式



## BEAUTY SCARLET BS-PKW II-P / BS-PKW II

快速仕様



ゆったりとした室内空間を  
兼ね備えた快適なトイレ

当社独自のフラッパー付防臭板を使用し、トリプル防臭で嫌な臭いも室内にアガってきにくく無臭トイレ（臭わないトイレ）をほぼ実現しています。  
※清水タンク別置タイプ

SIZE/SPEC サイズ・スペック

外寸法：W955xD1600xH2595(mm) 内寸法：W920xD1023xH2050(mm) 重量：約 125kg

快適性を追及した手洗室  
快適装備、快適空間仕様

大型タンク、大型ミラー付きの手洗い室です。  
BSK の快適トイレシリーズに合わせれば、美しい景観となります。

SIZE/SPEC サイズ・スペック

外寸法：W955xD1600xH2595(mm) 内寸法：W920xD1023xH2050(mm) 重量：約 110kg

## OTHERS

その他ラインアップ



オプション(ドア)



小用室  
BS-KRS II



シャワー室



更衣室